



Holbæk Orienteringsklub indbyder til

VTR NAT

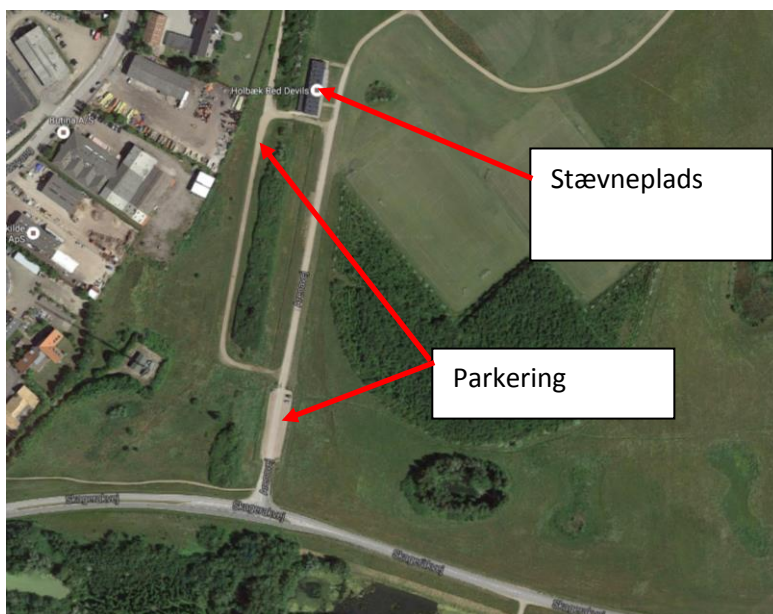
Tirsdag den 4. oktober 2016

Instruktion

Mødested/Parkering:

Der er mulighed for parkering bag Multihuset. Indkørsel via Lillevang og ned af grusvej til højre for enden af vejen. Alternativt kan der parkeres på P-pladsen på Arenavej. Indkørsel via Skagerakvej.

Mødestedet er i Multihuset. Der må ikke benyttes pilsko indendørs.



Afstande:

Parkering til stævneplads 25/200 meter. Stævneplads til start 50 meter

Start:

Fri start mellem kl. 19 – 19.30.

(forhåbentlig er det mørkt. Solen går ned 18:42)

Kort:

Holbæk Fælled 1:7500 , 2,5 m ækvidistance. Delvist nyttegnet 2016.
Laserprintet på vandafvisende papir.

Terræn: Gammelt øvelsesterræn med mange åbne arealer. Dele af stisystemet er trampestier, der kan være svære at se i mørke.

Baner:

Bane	Længde	Poster
Svær/mellemsvær, Lang	6,0	19
Svær/mellemsvær, Kort	4,3	15
Hvid	3,0	12

Kontrolkort: Sport-Ident.

Postbeskrivelse: IOF. Er trykt på løbskortet.

Start: Kort udleveres i forbindelse med registrering, og medbringes til Start, som befinder sig ca. 50 meter fra registrering. Man sørger selv for et passende startinterval. Starttid mellem 19:00 og 19:30. Startpost stemples i startøjeblikket.

Væske: Forefindes kun ved mål.

Postmarkering: Der benyttet SI-spyd. Eksempel er opsat ved start.

Omkl/bad/toilet Forefindes ikke.

Resultater: Tilgængelige på HOK hjemmeside senest dagen efter.

Præmier: Til den bedst placerede i den gennemgående konkurrence.

Point: Fra VTRNAT-reglement:

I alle løb får vinderen af en bane 100 point. De efterfølgende løbere får fratrukket 1 point pr. minuttal, de er langsommere. Endelig placering udregnes som pointgennemsnit af 2 bedste løb nedrundet til heltal – dog får alle deltagere i finaleløbet 10 bonuspoint.

I tilfælde af point lighed er afslutningsløbet afgørende.

Startafgift: Over 16 år kr. 25,-.

Under 16 år kr. 10,-.

Leje SI-brik kr. 10,-.

Tilmelding: På dagen.

Banelægger Peter Lauritzen